

# Ristrutturazione Impianti Igienici.

## REALIZZAZIONE DI IMPIANTO DI SMALTIMENTO REFLUI CON POZZO ASSORBENTE, RISTRUTTURAZIONE E ATTIVAZIONE DEL SERVIZIO IGIENICO ESISTENTE ESTERNO AL RIFUGIO.

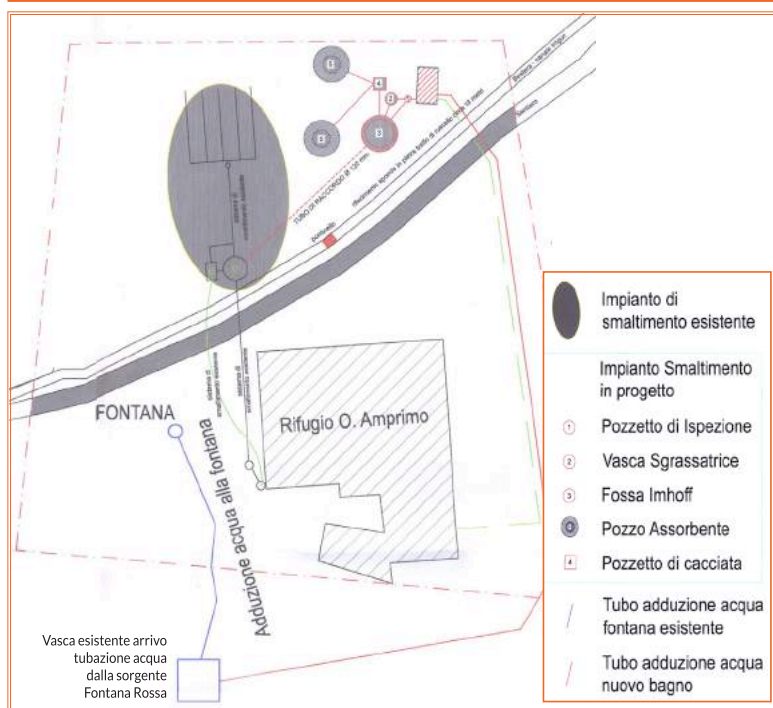
### REALIZZAZIONE DI IMPIANTO DI SMALTIMENTO REFLUI.

Il progetto prevede la realizzazione di un nuovo impianto di smaltimento reflui, avrà due funzioni, aiutare gli scarichi attuali del Rifugio e smaltire i reflui del nuovo servizio esterno.

Si poseranno in opera due pozzi assorbenti cilindrici opportunamente forati aventi ciascuno diametro di m 1,60 e altezza pari a m 3,00. Per il nuovo bagno sarà posta in opera una vasca imhoff cilindrica con diametro da m 1,25 e altezza pari a m 2,00 in modo da avere capienza superiore a quella necessaria al fine di aiutare lo smaltimento nel transitorio dell'impianto esistente. Una vasca sgrassatrice con capienza di 750 litri.

E' necessario posare in opera un nuovo tubo in Geberit che dalla vasca della ex centralina posta a nord del rifugio porti l'acqua al nuovo bagno in progetto. Tale vano centralina attualmente fornisce anche l'acqua alla fontana del Rifugio.

### Planimetria Impianto



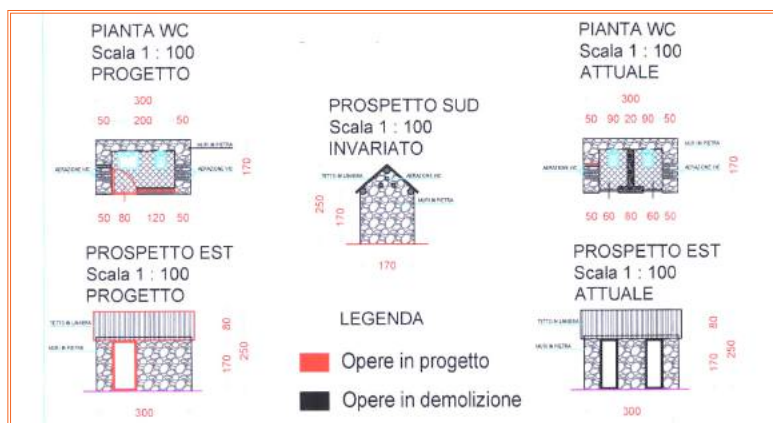
### RISTRUTTURAZIONE E ATTIVAZIONE DEL SERVIZIO IGIENICO ESISTENTE.

Il progetto prevede la realizzazione di un nuovo bagno per gli utenti del Rifugio al fine di non intasare i locali del rifugio con lunghe code nei periodi di maggiore affluenza. Allo scopo verrà utilizzato il piccolo fabbricato esistente già adibito un tempo a locale WC in cui venivano ubicati due piccoli servizi igienici.

Si prevede di smantellare i bagni esistenti e di crearne uno solo più grande. Verranno quindi rifatti i pavimenti e i massetti, gli intonaci interni, i rivestimenti interni, verrà sostituita la porta e il manto di copertura con un'altro nuovo in lamiera grecata coibentata come quella attualmente presente sulla copertura del Rifugio. Verranno forniti nuovi sanitari e rifatti gli impianti di adduzione e smaltimento delle acque.

Verranno rifatte le sponde della bealera esistente con pietra locale per il tratto di circa 18 metri seguendo le dimensioni e il tracciato esistenti.

### Progetto ristrutturazione servizio esterno esistente.



### Chiediamo scusa per il disagio portato dal cantiere.

E' un'opera necessaria e utile per tutti, sia per il Gestore che per voi frequentatori.

Realizzare quest'opera in un contesto montano richiede enormi sforzi logistici ed economici. Lo facciamo per mantenere il Rifugio in condizioni ottimali e per rendere sempre più piacevole il vostro soggiorno.

Vi ringraziamo fin da ora per la cura e l'attenzione che insieme porremo nel mantenimento dei servizi igienici

Il Direttivo del CAI Uget Sezione di Bussoleno e il Gestore.



REGIONE PIEMONTE - CLUB ALPINO ITALIANO FONDO STABILE PRO RIFUGI BANDO 2020.

Progetti cofinanziati per interventi di varia natura presso strutture ricettive delle sezioni del CAI, mediante la concessione da parte del Comitato Direttivo Centrale di contributi a fondo perduto ed in conto capitale anno 2020.

